

Новгородская область
Окуловский муниципальный район

ПАСПОРТ

засоренности территории
борщевиком Сосновского

БРОВЁНКОВСКОГО СЕЛЬСКОГО
ПОСЕЛЕНИЯ

2018 год

СВОДНАЯ ИНФОРМАЦИЯ О ПЛОЩАДЯХ, ЗАНЯТЫХ БОРЩЕВИКОМ СОСНОВСКОГО

Наименование сельского поселения	Площадь, занятая борщевиком Сосновского, га					
	всего	в том числе:				
		земли сельскохозяйственного назначения	земли населенных пунктов	придорожная полоса	земли лесного фонда	прочие земли
Боровёнковское с/п	125,6	100,5	6,5	18,6	0	0

ПОТРЕБНОСТЬ В ДЕНЕЖНЫХ СРЕДСТВАХ НА ДВУКРАТНУЮ ОБРАБОТКУ*

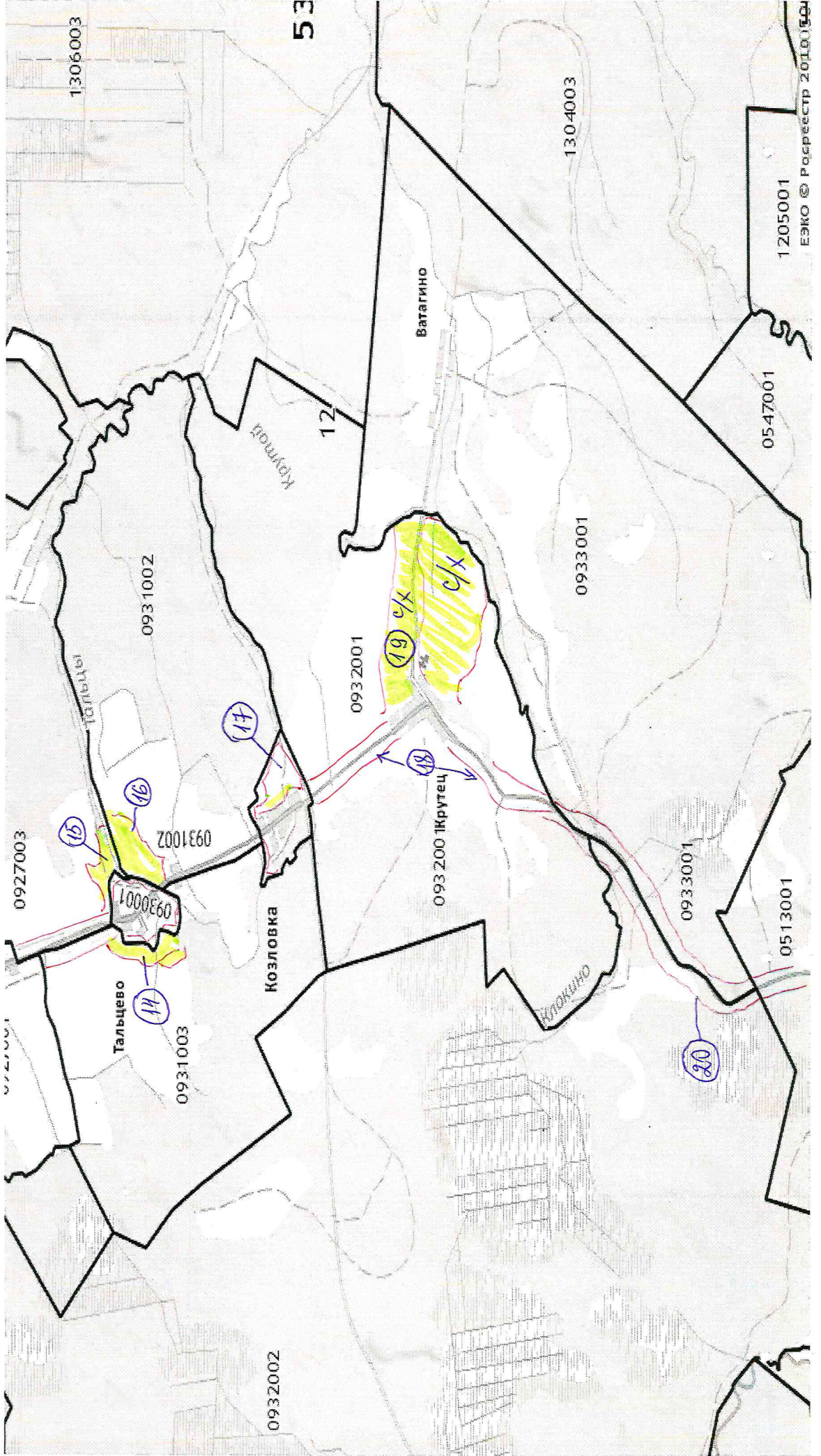
Наименование сельского поселения	Потребность в денежных средствах, рублей					
	всего	в том числе:				
		земли сельскохозяйственного назначения	земли населенных пунктов	придорожная полоса	земли лесного фонда	прочие земли
Боровёнковское с/п	3391200	2713500	175500	502200	0	0

* стоимость двукратной обработки – 27 000 рублей/гектар

Приложение №5 / 3
к Методическим рекомендациям
(рекомендуемый образец)

**КАРТА ЗАСОРЕННОСТИ ТЕРРИТОРИИ
БОРЩЕВИКОМ СОСНОВСКОГО
Д. ТАЛЬЦЕВО, КОЗЛОВКА, КРУТЕЦ, ВАТАГИНО
БОРОВЕНКОВСКОГО СЕЛЬСКОГО ПОСЕЛЕНИЯ**

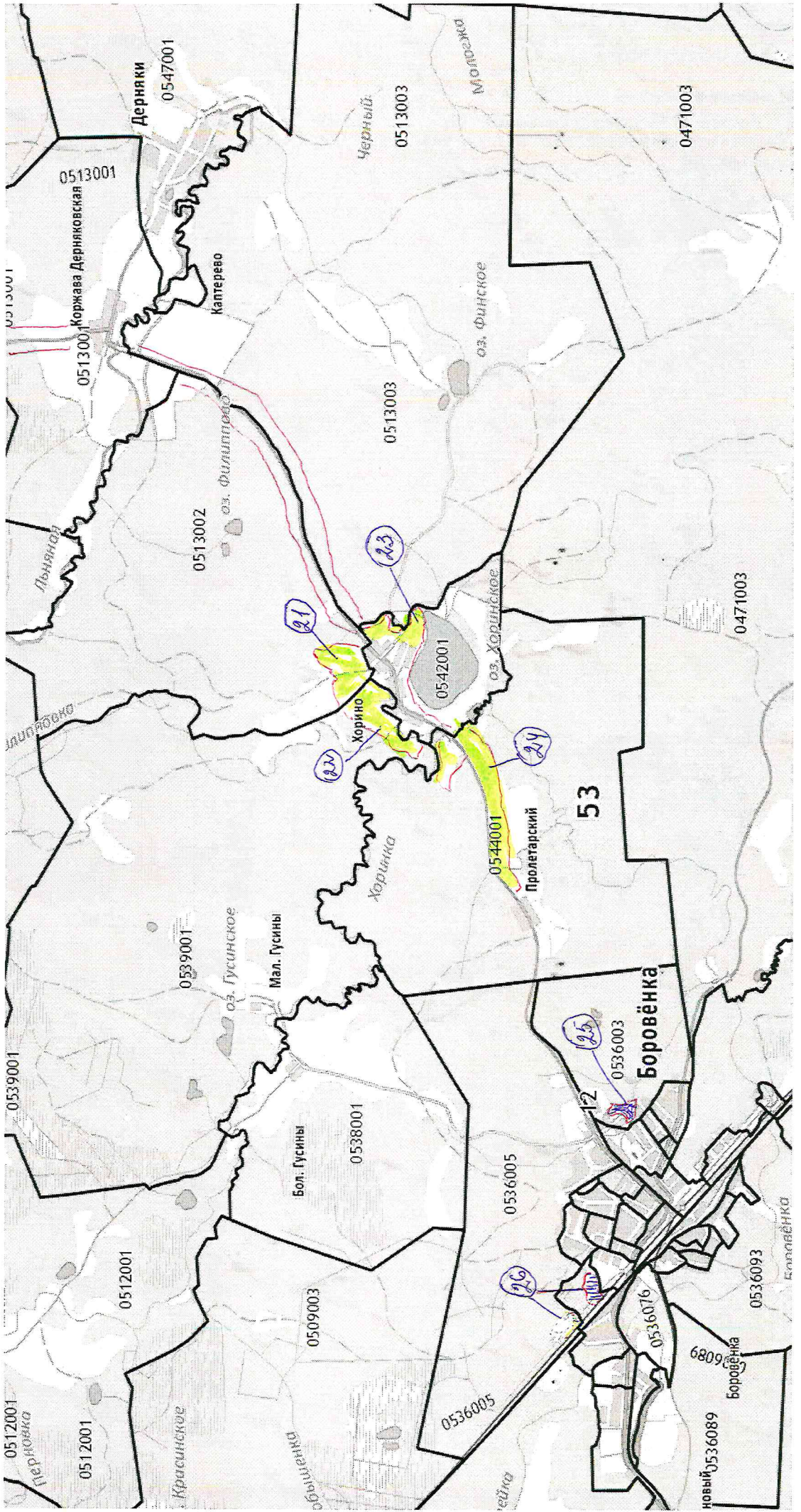
М 1:1000



Приложение №5/4
к Методическим рекомендациям
(рекомендуемый образец)

**КАРТА ЗАСОРЕННОСТИ ТЕРРИТОРИИ
БОРЩЕВИКОМ СОСНОВОГО
Д. КОРЖАВА ДЕРНЯКОВСКАЯ, ХОРИНО, П. ПРОЛЕТАРСКИЙ, П. БОРОВЁНКА
БОРОВЕНКОВСКОГО СЕЛЬСКОГО ПОСЕЛЕНИЯ**

М 1:1000



**БОРОВЁНКОВСКОГО СЕЛЬСКОГО ПОСЛЕНИЯ
ЭКСПЛИКАЦИЯ ЗЕМЕЛЬ, ЗАНЯТЫХ БОРЩЕВИКОМ СОСНОВСКОГО
Количество контуров (участков) 26 _____**

№ контура	Категория земель*	Кадастровый номер участка	Собственник земельного участка	Пользователь земельного участка	Площадь контура, га
1	СХ	53:12:0608001	Общая долевая	-	1,5
2	ДФ	53:12:0608001	Новгородавтор	Новгородавтор	1,8
3	ДФ	53:12:0607001	Новгородавтор	Новгородавтор	0,3
4	ДФ	53:12:0605003	Новгородавтор	Новгородавтор	1,2
5	ДФ	53:12:0609001	Новгородавтор	Новгородавтор	0,9
6	ДФ	53:12:0905002 53:12:0912001 53:12:0913001	Новгородавтор	Новгородавтор	5,1
7	СХ	53:12:0919003	Общая долевая	-	3,6
8	СХ	53:12:0919001	Общая долевая	-	35,9
9	ДФ	53:12:0921001	Новгородавтор	Новгородавтор	1,2
10	СХ	53:12:0918001	Общая долевая		18
11	ДФ	53:12:0927002 53:12:0924002	Новгородавтор	Новгородавтор	1,5
12	ДФ	53:12:0927003	Новгородавтор	Новгородавтор	1,2
13	НП	53:12:0927001	Адм. Боровёнковского с/п		
14	СХ	53:12:0931003	Общая долевая	-	1,5
15	СХ	53:12:0927003	Общая долевая	-	2,0
16	СХ	53:12:0931002	Общая долевая	-	4,0
17	НП	53:12:0931001	Адм. Боровёнковского с/п	-	3,0
18	ДФ	53:12:0932001	Новгородавтор	Новгородавтор	2,4
19	СХ	53:12:0932001	Общая долевая		25
20	ДФ	53:12:0933001	Новгородавтор	Новгородавтор	3,0

21	СХ		53:12:0513002	ФПР	-		2,5
22	СХ		53:12:0539001	ФПР	-		3,0
23	НП		53:12:0542001	Адм. Боровёнковского с/п	-		1,5
24	СХ		53:12:0544001	ФПР	-		3,5
25	НП		53:12:0536003	Адм. Боровёнковского с/п	-		0,5
26	НП		53:12:0536052	Адм. Боровёнковского с/п	-		0,5
Итого площадь							125,6

*Примечание:

Условное сокращение категорий земель:

СХ – земли сельскохозяйственного назначения;

НП – земли населенных пунктов;

ДФ – придорожная полоса;

ЛФ – земли лесного фонда;

П – прочие земли.