

Новгородская область

ПАСПОРТ

**засоренности территории
борщевиком Сосновского**

Котовское сельское поселение

2018 год

СВОДНАЯ ИНФОРМАЦИЯ О ПЛОЩАДЯХ, ЗАНЯТЫХ БОРЩЕВИКОМ СОСНОВСКОГО

Наименование сельского поселения	Площадь, занятая борщевиком Сосновского, га					
	всего	земли сельскохозяйственного назначения	земли населенных пунктов	придорожная полоса	земли лесного фонда	прочие земли
Котовское с/ поселение						
д. Перетенка-1	6,0	1,5	4,5	-	-	-
П. Топорок	0,5		0,5	-	-	-
ИТОГО	6,5	1,5	5,0	-	-	-

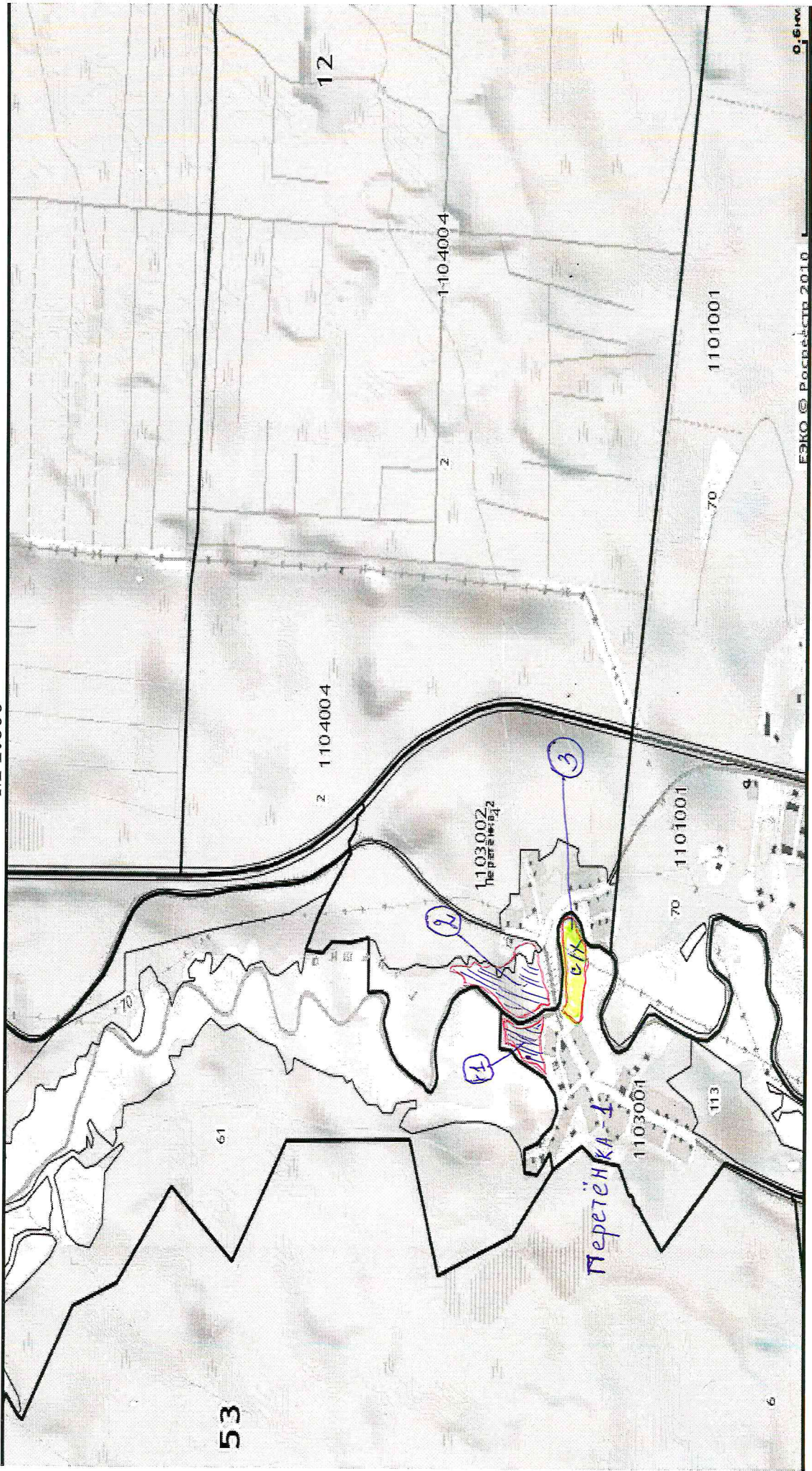
ПОТРЕБНОСТЬ В ДЕНЕЖНЫХ СРЕДСТВАХ НА ДВУКРАТНУЮ ОБРАБОТКУ*

Наименование сельского поселения	Потребность в денежных средствах, рублей					
	всего	земли сельскохозяйственного назначения	земли населенных пунктов	придорожная полоса	земли лесного фонда	прочие земли
Котовское с/ поселение						
д. Перетенка-1		40500,00	121500,00	-	-	-
П. Топорок			13500,00	-	-	-
ИТОГО	175500,00	40500,00	135000,00	-	-	-

* стоимость двукратной обработки – 27 000 рублей/гектар

Приложение №5/1
к Методическим рекомендациям
(рекомендуемый образец)

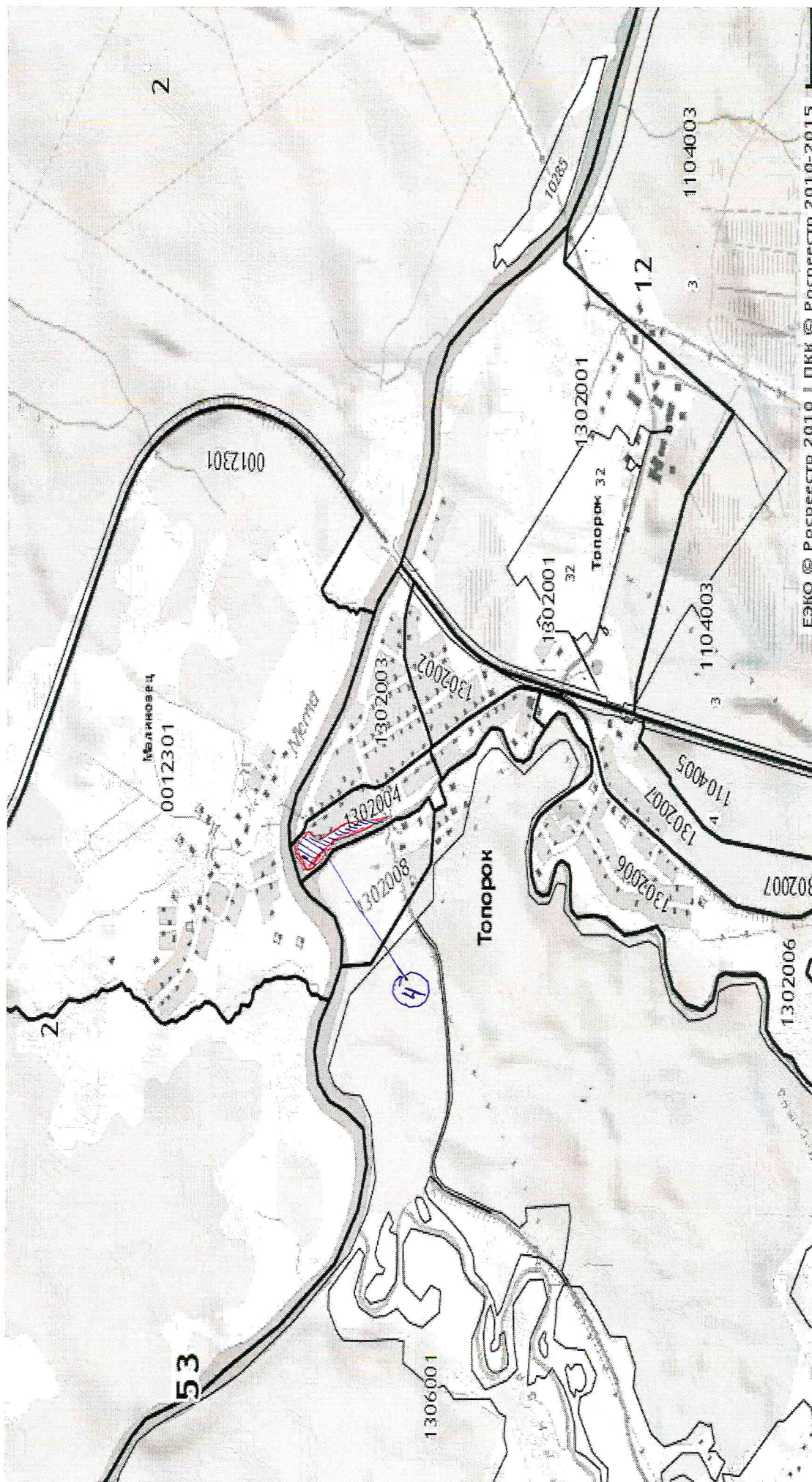
**КАРТА ЗАСОРЕННОСТИ ТЕРРИТОРИИ
БОРЩЕВИКОМ СОСНОВСКОГО
Д. ПЕРЕТЁНКА -1 КОТОВСКОГО СЕЛЬСКОГО ПОСЕЛЕНИЯ
М 1:600**



Приложение №5/2
к Методическим рекомендациям
(рекомендуемый образец)

**КАРТА ЗАСОРЕННОСТИ ТЕРРИТОРИИ
БОРЩЕВИКОМ СОСНОВОГО
П. ТОПОРОК КОТОВСКОГО СЕЛЬСКОГО ПОСЕЛЕНИЯ**

М 1 : 600



СЕЛЬСКОЕ ПОСЕЛЕНИЕ
ЭКСПЛИКАЦИЯ ЗЕМЕЛЬ, ЗАНЯТЫХ БОРЩЕВИКОМ СОСНОВСКОГО
Количество контуров (участков) _4_

№ контура	Категория земель*	Кадастровый номер участка	Собственник земельного участка	Пользователь земельного участка	Площадь контура, га
1	НП	53:12:1102001	Мун. собственность	-	1,5
2	НП	53:12:1103002	Адм. Котовского с/п	-	3,0
3	СХ	53:12:1103001	ФПР	-	1,5
4	НП	53:12:1302004	Адм. Котовского с/п	-	0,5
Итого площадь					6,5

*Примечание:

Условное сокращение категорий земель:

СХ – земли сельскохозяйственного назначения;

НП – земли населенных пунктов;

ДФ – придорожная полоса;

ЛФ – земли лесного фонда;

П – прочие земли.